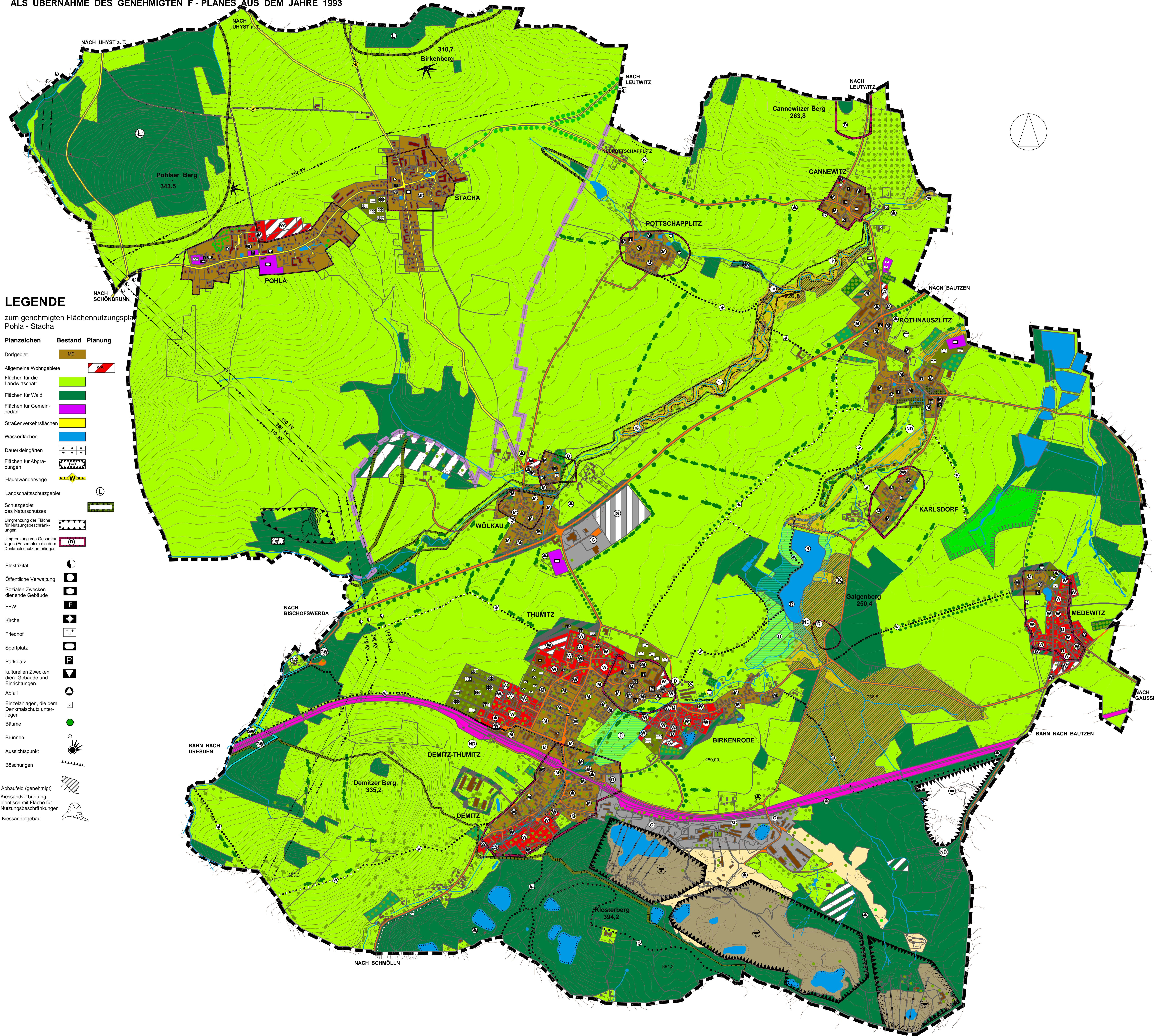


FLÄCHENNUTZUNGSPLAN POHLA - STACHA
ALS ÜBERNAHME DES GENEHMIGTEN F - PLANES AUS DEM JAHRE 1993



LEGENDE
zum genehmigten Flächennutzungsplan Pohl - Stacha

Planzeichen	Bestand	Planung
Dorfgebiet	MD	
Allgemeine Wohngebiete		
Flächen für die Landwirtschaft		
Flächen für Wald		
Flächen für Gemeinbedarf		
Straßenverkehrsflächen		
Wasserflächen		
Dauerkleingärten		
Flächen für Abgrabungen		
Hauptwanderwege		
Landschaftsschutzgebiet		
Schutzgebiet des Naturschutzes		
Umgränzung der Fläche für Nutzungseinschränkungen		
Umgränzung von Gesamtanlagen (Eisensteine)		
Elektrizität		
Öffentliche Verwaltung		
Sozialen Zwecken dienende Gebäude		
FFW		
Kirche		
Friedhof		
Sportplatz		
Parkplatz		
kulturellen Zwecken dien. Gebäude und Einrichtungen		
Abfall		
Einzelanlagen, die dem Denkmalschutz unterliegen		
Bäume		
Brunnen		
Aussichtspunkt		
Böschungen		
Abbaufeld (genehmigt)		
Kessandverbreitung, identisch mit Fläche für Nutzungsbeschränkungen		
Kessandtagebau		

ZEICHENERKLÄRUNG **VERFAHRENSVERMERKE**

AUF DER GRUNDLAGE DER PLANZEICHENVERORDNUNG 1990

PLANZEICHEN **ERLÄUTERUNGEN**

BESTAND PLANUNG

ART DER BAULICHEN NUTZUNG

ENRICHTUNGEN UND ANLAGEN ZUR VERSORUNG MIT GÜTERN UND DIENSTLEISTUNGEN DES ÖFFENTL. UND PRIVATEN RECHTS, FLÄCHEN FÜR DEN GEMEINDEBED. FLÄCHEN FÜR SPORT- UND SPIELANLAGEN

FLÄCHEN FÜR DEN ÜBERÖRTLICHEN VERKEHR UND FÜR DIE ÖFFENTLICHEN HAUPTVERKEHRSZÜGE

FLÄCHEN FÜR VERSORGSANLAGEN, FÜR DIE VERWERTUNG ODER BESEITIGUNG VON ABWASSER UND FESTEN ABFALLSTOFFEN SOWIE FÜR ABLAGERUNGEN

GRÜNFLÄCHEN

WASSERFLÄCHEN UND FLÄCHEN FÜR DIE WASSERWIRTSCHAFT, DEN HOCHWASSERSCHUTZ UND DIE REGELUNG DES WASSERABFLUSSES

FLÄCHEN FÜR AUFSCÜTTUNGEN, ABGRABUNGEN ODER DIE GEWINNUNG VON BODENSCHÄTZEN

FLÄCHEN FÜR DIE LANDWIRTSCHAFT UND FÜR DIE FORSTWIRTSCHAFT

PLANUNGEN, NUTZUNGSREGELUNGEN UND MASSNAHMEN ZUM SCHUTZ, ZUR PFLEGE UND ZUR ENTWICKLUNG DER LANDSCHAFT

REGLUNGEN FÜR DEN DENKMALSCHUTZ

SONSTIGE PLANZEICHEN

VERMERK ZU ALTLASTENRODACHSTFLÄCHEN

GRUNDLAGE: TOPOGRAPHISCHE KARTE 1: 10.000
MIT ERLAUBNIS DES LANDESVERMESSUNGSAMTES SACHSEN; ERLAUBNIS-NR.: 473/04.
JEDER WEITERE VERVIelfÄLTIGUNG UND VERÖFFENTLICHUNG BEDARF DER ERLAUBNIS DES LANDESVERMESSUNGSAMTES SACHSENS.

Verfahrens- und Formvorschriften

FLÄCHENNUTZUNGSPLAN DEMITZ-THUMITZ MIT INTEGRIERTEN LANDSCHAFTSPLAN

BLATTBEZEICHNUNG	FLÄCHENNUTZUNGSPLAN DEMITZ - THUMITZ	
MASSTAB	1 : 10.000	DATUM
BEARBEITER / ZEICHNER	th/kr	BLATTNUMMER
GEÄNDERT		ENTWURFSVERFASSER
		BÜRO FÜR ARCHITEKTUR BERND THOMAS
		HEINRICH - ZILLE - STRASSE 6B
		01877 BISCHOFSWERDA